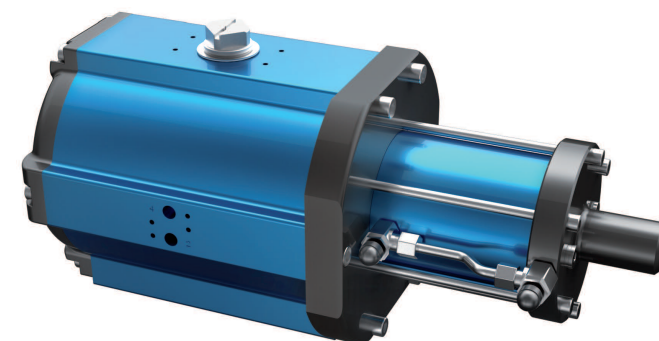


Technische Daten

Bauart :	Pneumatischer Doppelkolben Schwenkantrieb mit hydraulischer Dämpfung
Konstruktionsmerkmale :	Zahnstangen-Ritzel-Prinzip, Kolbenführung über Führungsstangen Stufenlos einstellbare Schaltzeiten und Geschwindigkeiten Dämpft Druckstöße aus dem Rohrleitungssystem
Schwenkwinkel :	0°-90°, auch für 135° verfügbar
Steuerdruck :	min. 2 bar, max. 8 bar
Steuermedium :	gefilterte, trockene Druckluft
Umgebungstemperatur :	-25°C bis +80°C
Einbaulage :	beliebig
Korrosionsbeständigkeit :	Industrieatmosphäre
Schmierung :	Lebensdauerfettsschmierung ISO 51825-K2K-30
Dichtelemente :	NBR-O-Ringe, 70 Shore
Oberflächenschutz :	Gehäuse eloxiert und farbnachverdichtet Deckel KTL Tauchlackierung
Wartung und Inspektion :	Der AMG-Doppelkolben-Schwenkantrieb ist innerhalb der Lebensdauer wartungsfrei. Voraussetzungen hierfür sind : <ul style="list-style-type: none">• fachgerechter Aufbau des Antriebes• einwandfrei aufbereitetes Steuermedium• normale Umgebungsverhältnisse• Einhaltung der bestimmungsgemäßen Verwendung (Siehe hierzu die Montage und Wartungsanleitung)
Angewandte Normen :	DIN EN ISO 5211, DIN EN 15714-3, VDI / VDE 3845, DIN 79



SAF-HD



SAD-HD

AMG-PESCH®



AMG-PESCH GmbH
Adam-Riese-Straße 1
D - 50996 Köln
Tel.: +49-(0) 22 36 - 89 16 - 0
Fax: +49-(0) 22 36 - 89 16 - 73
info@amg-pesch.com
www.amg-pesch.com

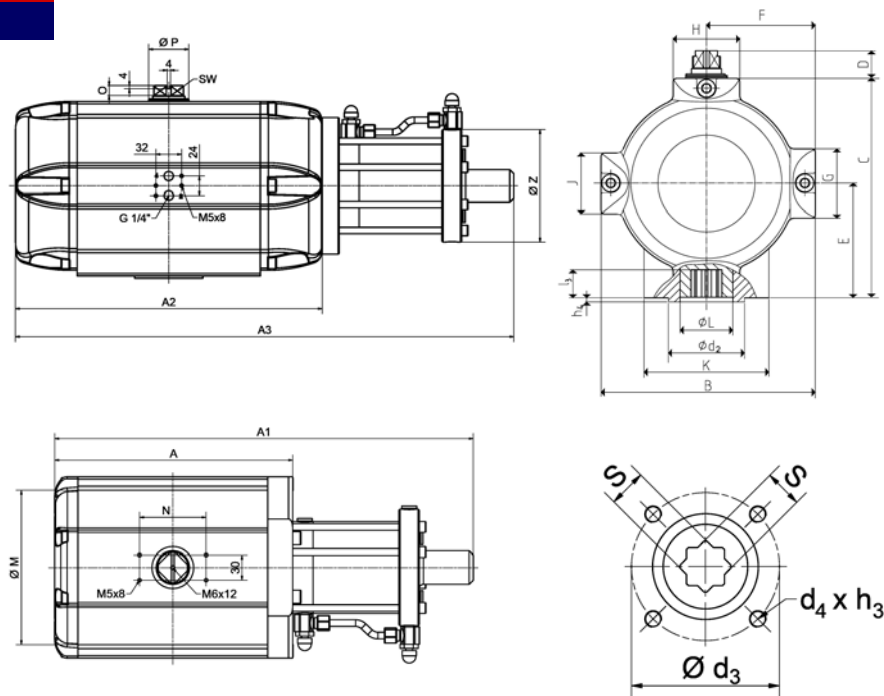
AMG - DOPPELKOLBEN SCHWENKANTRIEBE

TYP SAD-HD / SAF-HD 90°

Baugröße	42
Gewicht [kg]	
Typ SAD-HD	45
Typ SAF-HD	56
Füllvolumen [dm³]	
Typ SAD-HD	16,4
Typ SAF-HD	9,5
Schaltzeiten [sek.] ¹⁾	
Typ SAD-HD AUF	6
Typ SAD-HD ZU	7
Typ SAF-HD ²⁾ AUF	8
Typ SAF-HD ²⁾ ZU	5

1) Schaltzeiten bei 4,5 bar Steuerdruck ohne Belastung (Richtwerte)

2) Typ SAF-HD mit 9 Federn



Typ	Federanzahl n	Federmoment		Luftmoment Ma [Nm] bei Steuerdruck pe [bar]																											
				Ms [Nm]		2 bar		2,5 bar		3 bar		3,5 bar		4 bar		4,5 bar		5 bar		5,5 bar		6 bar		6,5 bar		7 bar		7,5 bar		8 bar	
		MIN	MAX	MIN	MAX	MIN	MAX	MIN	MAX	MIN	MAX	MIN	MAX	MIN	MAX	MIN	MAX	MIN	MAX	MIN	MAX	MIN	MAX	MIN	MAX	MIN	MAX	MIN	MAX	MIN	MAX
SAD-HD 42	-	-	-	536	694	852	1005	1161	1321	1475	1631	1789	1948	2098	2248	2398															
SAF-HD 42	4	212	352	184	324	342	482	500	640	653	793	809	949	969	1109	1123	1263	1279	1419	1437	1577	1596	1736	1746	1886	1896	2036	2046	2186		
	5	265	440	96	271	254	429	412	587	565	740	721	896	881	1056	1035	1210	1191	1366	1349	1524	1508	1683	1658	1833	1808	1983	1958	2133		
	6	318	528	8	218	166	376	324	534	477	687	633	843	793	1003	947	1157	1103	1313	1261	1471	1420	1630	1570	1780	1720	1930	1870	2080		
	7	371	615			79	323	237	481	390	634	546	790	706	950	860	1104	1016	1260	1174	1418	1333	1577	1483	1727	1633	1877	1783	2027		
	8	424	703					149	428	302	581	458	737	618	897	772	1051	928	1207	1086	1365	1245	1524	1395	1674	1545	1824	1695	1974		
	9	477	791					61	375	214	528	370	684	530	844	684	998	840	1154	998	1312	1157	1471	1307	1621	1457	1771	1607	1921		
	10	530	879						126	475	282	631	442	791	596	945	752	1101	910	1259	1069	1418	1219	1568	1369	1718	1519	1868			
	11	583	967						38	422	194	578	354	738	508	892	664	1048	822	1206	981	1365	1131	1515	1281	1665	1431	1815			
	12	636	1055								106	525	266	685	420	839	576	995	734	1153	893	1312	1043	1462	1193	1612	1343	1762			

Bauart	SAD-HD / SAF-HD
Baugröße	42
A / A1 (doppeltwirkend)	354 / 629
A2 / A3 (einfachwirkend)	558 / 798
B	288
C	296
D	20
E	146
F	144
G	60
H	108
K	150
Ø L	80
J	60
Ø M	258
N	80
O	12
Ø P	63
Ø Z	140
SW	30
Anschluss ISO 5211	F14
Ø d2	100
Ø d3	140
d4 x h3	M16x25
Anzahl der Schrauben	4
h4	4
l3	40
s	36

AMG-PESCH®



an ERIKS company

AMG-PESCH GmbH

Adam-Riese-Straße 1

D - 50996 Köln

Tel.: +49-(0) 22 36 - 89 16 - 0

Fax: +49-(0) 22 36 - 89 16 - 73

info@amg-pesch.com

www.amg-pesch.com